

SPEISEPLAN SCHULE

MONTAG

NUDELN "BOLOGNESE"
BIRNENKOMPOTT

DIENSTAG

SCHWEINEBRATEN MIT ROTKOHL UND SALZKARTOFFELN
JOGHURT

MITTWOCH

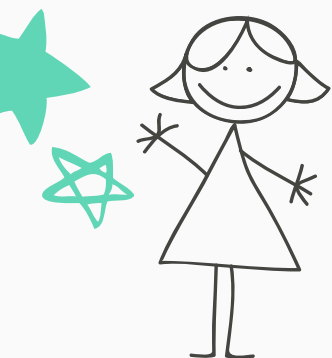
EIERPATTIES MIT GEMÜSE UND SALZKARTOFFELN
EIS

DONNERSTAG

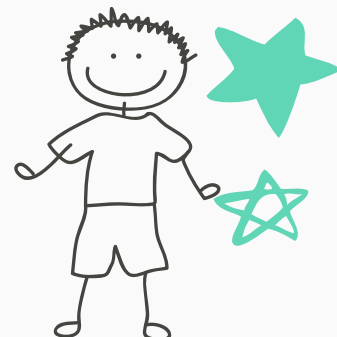
FISCHBOULETTE MIT PETERSILIENSOSSE UND REIS
OBST

FREITAG

ERBSENEINTOPF MIT WIENER
QUARKSPEISE



15.08. - 19.08.2022



SPEISEPLAN SCHULE

Allergenkennzeichnung (Buchstabe)

- a enthält glutenhaltiges Getreide sowie daraus hergestellte Erzeugnisse
- b enthält Krebstiere und daraus gewonnene Erzeugnisse
- c enthält Eier und daraus gewonnene Erzeugnisse
- d enthält Fische und daraus gewonnene Erzeugnisse
- e enthält Erdnüsse und daraus gewonnene Erzeugnisse
- f enthält Sojabohnen und daraus gewonnene Erzeugnisse
- g enthält Milch und daraus gewonnene Erzeugnisse
- h enthält Schalenfrüchte sowie daraus gewonnene Erzeugnisse
- i enthält Sellerie und und daraus gewonnene Erzeugnisse
- j enthält Senf und daraus gewonnene Erzeugnisse
- k enthält Sesamsamen und daraus gewonnene Erzeugnisse
- l enthält Schwefeldioxid und Sulfide in Konzentration mehr als 10mg/kg oder 10mg/l
- m Lupinen und daraus gewonnene Erzeugnisse
- n Weichtiere (Mollusken) und daraus gewonnene Erzeugnisse

Zusatzstoffkennzeichnung (Nummer)

- 1 mit Farbstoff
- 2 mit Konservierungsstoffe
- 3 mit Antioxidationsmittel
- 4 mit Geschmacksverstärker
- 5 geschwefelt
- 6 geschwärzt
- 7 gewachst
- 8 mit Phosphat
- 9 mit Süßungsmittel
- 10 mit einer Zuckerart und Süßungsmittel/-n
- 11 enthält eine Phenylalaninquelle
- 12 kann bei übermäßigen Verzehr abführend wirken
- 14 koffeinhaltig