

# FERIEN-MENÜ

---

## MONTAG

Mit Frischkäse gefüllte Kartoffeltaschen (a,g) dazu Zucchini-Tomatengemüse  
Birnenkompott

## DIENSTAG

Königsberger Klopse (c,a) mit Salzkartoffeln (3,5) und Rote Bete (2,3,5)

## MITTWOCH

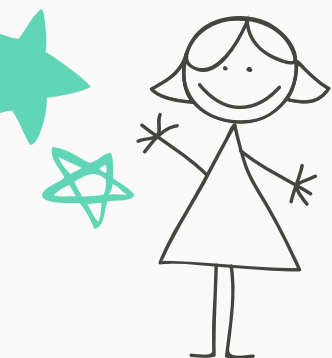
Eierpatties (c) mit Gemüse und Salzkartoffeln (3,5)  
Wackelpudding mit Vanillesoße (l)

## DONNERSTAG

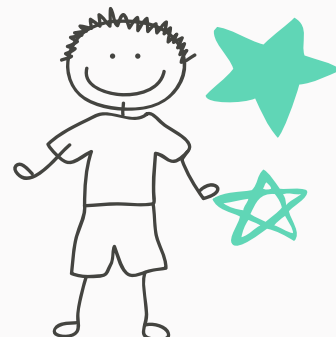
Szegediner Gulasch mit Nudeln (a)  
Obst

## FREITAG

Wildlachsfilet (d) mit Rahmspinat (g) und Reis  
Joghurt



04.07. - 08.07.2022



# FERIEN-MENÜ

---

## Allergenkennzeichnung (Buchstabe)

- a enthält glutenhaltiges Getreide sowie daraus hergestellte Erzeugnisse
- b enthält Krebstiere und daraus gewonnene Erzeugnisse
- c enthält Eier und daraus gewonnene Erzeugnisse
- d enthält Fische und daraus gewonnene Erzeugnisse
- e enthält Erdnüsse und daraus gewonnene Erzeugnisse
- f enthält Sojabohnen und daraus gewonnene Erzeugnisse
- g enthält Milch und daraus gewonnene Erzeugnisse
- h enthält Schalenfrüchte sowie daraus gewonnene Erzeugnisse
- i enthält Sellerie und und daraus gewonnene Erzeugnisse
- j enthält Senf und daraus gewonnene Erzeugnisse
- k enthält Sesamsamen und daraus gewonnene Erzeugnisse
- l enthält Schwefeldioxid und Sulfide in Konzentration mehr als 10mg/kg oder 10mg/l
- m Lupinen und daraus gewonnene Erzeugnisse
- n Weichtiere (Mollusken) und daraus gewonnene Erzeugnisse

## Zusatzstoffkennzeichnung (Nummer)

- 1 mit Farbstoff
- 2 mit Konservierungsstoffe
- 3 mit Antioxidationsmittel
- 4 mit Geschmacksverstärker
- 5 geschwefelt
- 6 geschwärzt
- 7 gewachst
- 8 mit Phosphat
- 9 mit Süßungsmittel
- 10 mit einer Zuckerart und Süßungsmittel/-n
- 11 enthält eine Phenylalaninquelle
- 12 kann bei übermäßigen Verzehr abführend wirken
- 14 koffeinhaltig